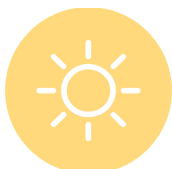


# Prevence rakoviny kůže

## Rizikové faktory pro vznik rakoviny kůže



Světlá kůže



UV záření



Genetika



Více mateřských znamének

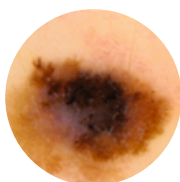


Oslabený imunní systém



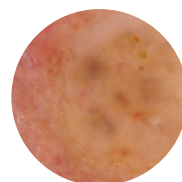
Věk

### Melanom



Nejzávažnější typ rakoviny kůže - zhoubný nádor pigmentových buněk. Nečastěji se spojuje s mateřskými znaménky.

### Nemelanomové nádory



Špatně se hojící vřed, který mokvá, svědí a může i krváčet. Objevuje se na obličeji a končetinách, která jsou slun. záření vystavena nejvíce.

## Jak rakovině předcházet?



1× ročně prohlídka u dermatologa



vyhýbej se soláriu a omez pobyť na slunci mezi 11. a 15. hodinou



používej krém s vysokým UVA a UVB ochranným faktorem

## Jak na samovyšetření znamének?

Zaměř se na následujících 5 bodů:



**A**

Asymmetry

Je asymetrické?



**B**

Border

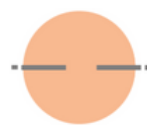
Má znaménko nepravidelné okraje?



**C**

Colour

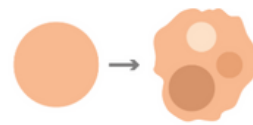
Je znaménko modré, černé nebo vícebarevné?



**D**

Diameter

Je jeho průměr větší než 6 mm?



**E**

Evolution

Mění se v čase?